

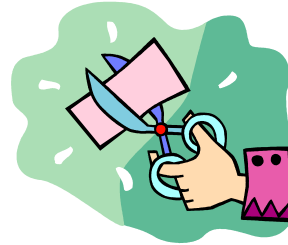
23-1 新しい かん字 (引・切・黒・黄・茶)



引きます

ひ きます

Kéo



切ります

き ります

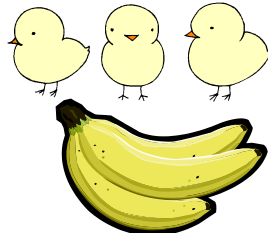
Cắt



黒

くろ

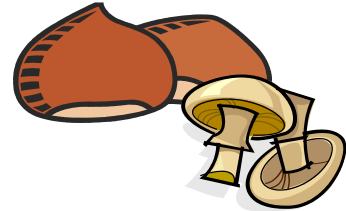
Màu đen



黄色

きいろ

Màu vàng



茶色

ちゃいろ

Màu nâu

23-2 読めるかな？（引・切・黒・黄・茶）

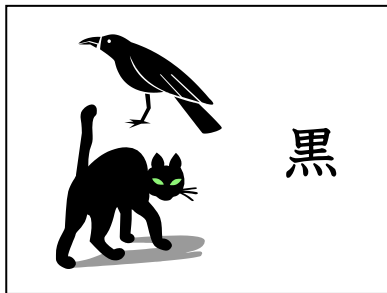
●（ ）の中に ひらがなで かん字の 読みかたを 書いて ください。



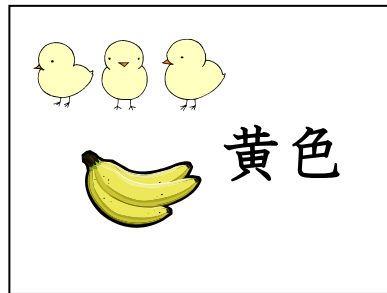
（ ）きます



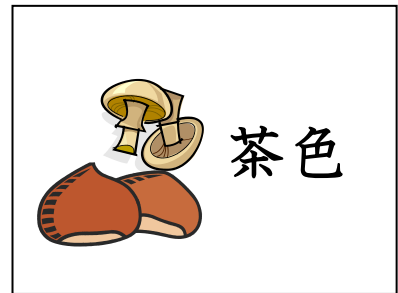
（ ）ります



（ ）



（ ）



（ ）



23-3 書けるかな？ (引・切・黒・黄・茶)

フ コ 弓 引

引	引	引			
---	---	---	--	--	--

一 七 切 切

切	切	切			
---	---	---	--	--	--

リ 甲 黒 黒 甲 里 里 黒 黒 黒 黒

黒	黒	黒			
---	---	---	--	--	--

黄 黄 黄 黄 黄 黄 黄 黄 黄 黄

黄	黄	黄			
---	---	---	--	--	--

一 十 茶 茶 茶 茶 茶 茶

茶	茶	茶			
---	---	---	--	--	--



23-4 読んでみよう！書いてみよう！（引・切・黒・黄・茶）

●（ ）の中に ひらがなで かん字の 読みかたを 書いて ください。

①カいっぱい つなを 引（ ）きます。
赤組が 勝ちました。



②紙を 星の 形に 切（ ）ります。



③バナナの 色は 黄（ ）色です。



④木の えだは 茶（ ）色です。
はっぱは みどりです。



⑤黒（ ）い ねこが います。

● □に かん字を 書いて ください。

①つなを

	ひ

 きます。

②

	き

 色の 紙を 半分に

	き

 ります。

③

	くろ

 い ねこが います。



④

	ちゃ

 色の 木のみを ひろいます。





23-5 読めるよ！ 書けるよ！（引・切・黒・黄・茶）

● なかまの かん字を あつめて、□ の 中 に 書い て く だ さ い。



どうぶつ

牛

色

Blank box for color kanji.

きせつ

Blank box for season kanji.

牛	犬	黄
星	雲	冬
馬	月	黒
	鳥	青
		秋
		夏
		春
		赤

空にあるもの

Blank box for sky-related kanji.

